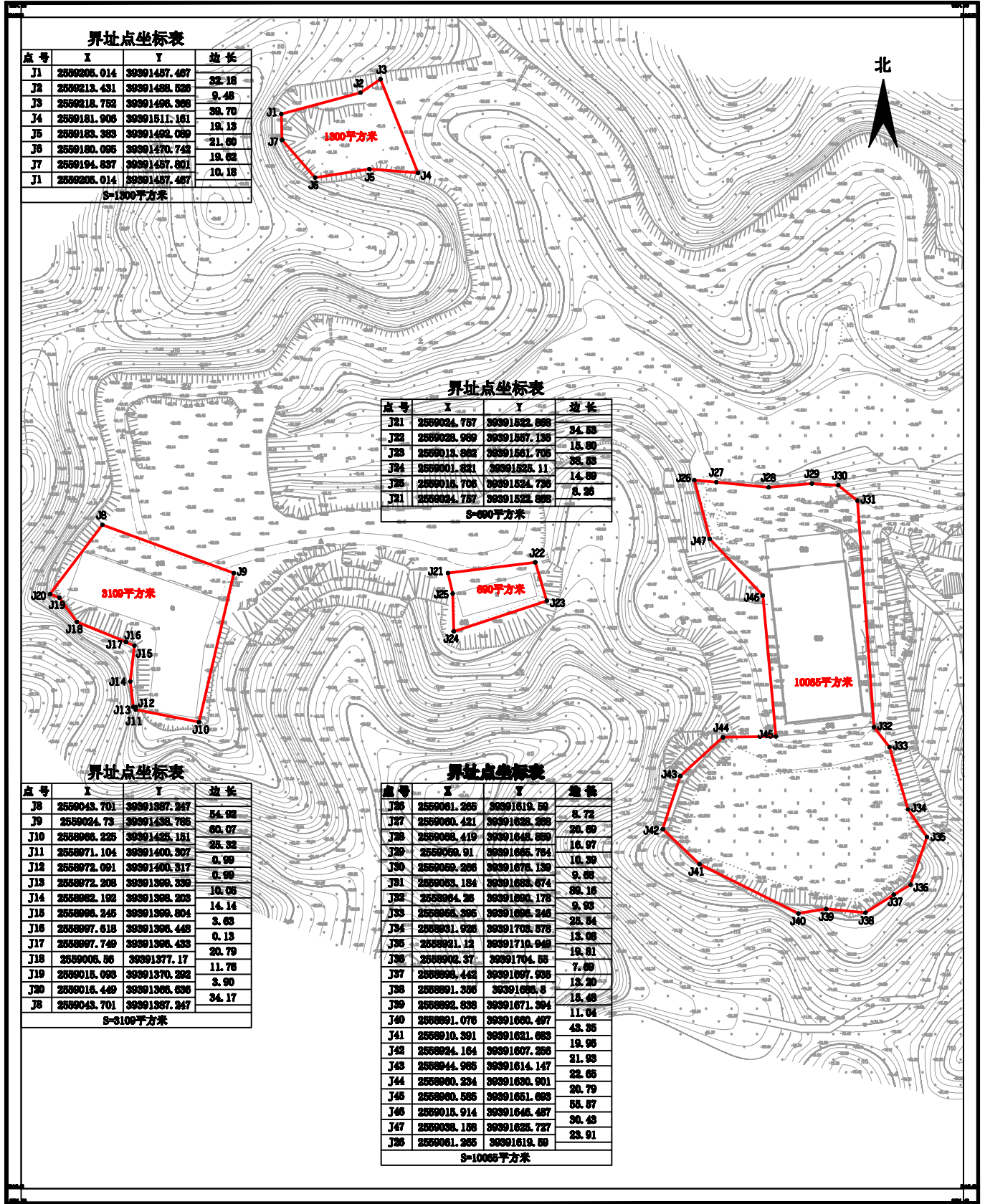


普宁市2024年度第三十六批次城镇建设用地图

(高埔镇头寮村头寮经济合作社、高埔镇山下村深坑仔经济合作社)



界址点坐标表

点号	X	Y	边长
J1	2559205.014	39391457.487	22.15
J2	2559213.431	39391498.526	9.48
J3	2559218.752	39391496.368	39.70
J4	2559181.906	39391511.161	19.13
J5	2559183.383	39391492.059	21.90
J6	2559180.095	39391470.742	19.82
J7	2559194.537	39391457.801	10.18
J1	2559205.014	39391457.487	

S=1300平方米

界址点坐标表

点号	X	Y	边长
J21	2559024.787	39391522.888	34.53
J22	2559028.989	39391557.136	15.80
J23	2559013.882	39391561.705	36.53
J24	2559001.821	39391525.11	14.89
J21	2559024.787	39391522.888	8.25

S=690平方米

界址点坐标表

点号	X	Y	边长
J8	2559043.701	39391387.247	54.92
J9	2559024.73	39391438.786	60.07
J10	2559065.225	39391425.181	25.32
J11	2559071.104	39391400.307	0.99
J12	2559072.091	39391400.317	0.99
J13	2559072.208	39391399.339	10.05
J14	2559062.182	39391398.203	14.14
J15	2559066.245	39391399.804	2.63
J16	2559097.618	39391396.449	0.13
J17	2559097.749	39391396.433	20.79
J18	2559005.86	39391377.17	11.76
J19	2559015.093	39391370.292	3.90
J20	2559015.449	39391366.636	34.17
J8	2559043.701	39391387.247	

S=3109平方米

界址点坐标表

点号	X	Y	边长
J25	2559061.265	39391619.59	5.72
J27	2559060.421	39391623.269	20.69
J28	2559065.419	39391645.890	16.97
J29	2559059.91	39391645.794	10.39
J30	2559059.266	39391675.139	9.85
J31	2559053.184	39391683.674	89.16
J32	2559064.26	39391690.178	9.93
J33	2559066.395	39391696.246	25.54
J34	2559091.926	39391705.078	13.68
J35	2559091.12	39391710.949	19.81
J36	2559092.37	39391704.55	7.69
J37	2559096.442	39391697.935	13.20
J38	2559091.395	39391685.5	15.48
J39	2559092.838	39391671.394	11.04
J40	2559091.076	39391660.497	43.35
J41	2559010.391	39391621.683	19.95
J42	2559024.184	39391607.268	21.93
J43	2559044.985	39391614.147	22.65
J44	2559060.234	39391630.901	20.79
J45	2559060.585	39391651.883	55.57
J46	2559015.914	39391646.457	30.43
J47	2559038.188	39391625.727	23.91
J25	2559061.265	39391619.59	

S=10065平方米

普宁市自然资源测绘队

2024年12月全野外数字化成图。
2000国家大地坐标系。
1985国家高程基准，等高距为1米。
GB/T20257.1-2007国家基本比例尺地图图式
第1部分：1:500 1:1000 1:2000地形图图式。

1:1500